

Kinderrallye Bruchhausen

Eine Entdeckungstour für Kinder
und Familien in Bruchhausen





Liebe Kinder,

Bruchhausen – hier wohnst du.

Häschen, Alpakas, fliegende Frösche ... Wo gibt's denn so was? Das und vieles mehr kannst du bei der neuen "Frösche"-Tour von Bruchhausen entdecken. Wegen der kleinen Beinchen haben wir zwei kürzere Touren konzipiert, einen westlichen "Häschen"- und einen östlichen "Enten"-Teil. Je nach Verweildauer kann ein Weg 1-2 Stunden dauern und ist für Kita- und Grundschulkinder geeignet. Ein Plan mit Orientierungspunkten anhand von Tieren und ein QRCode, der mit outdoor active verlinkt ist, sorgt dafür, dass wirklich keiner verloren gehen kann. Der Frosch als Wahrzeichen von Bruchhausen wird euch auf beiden Touren begleiten. Zusammen mit euren Eltern und/oder Großeltern, mit euren Erzieher*innen und Lehrer*innen könnt ihr Bruchhausen spielerisch erkunden, Fragen beantworten, diverse Spielplätze besuchen, Tiere beobachten, Pausen mit Picknicks einschieben und, und, und ...

Wir danken dem Bürgernetzwerk für die Idee einer Rallye, Bernd Hinse für den liebevollen Text mit Lösung und Antje Bienefeld für bewährtes Design und Layout. Viel Spaß mit Häschen und Ente, und natürlich immer mit dem Frosch!

Eure BJFS

P.S. Für unsere Youngsters gibt's unter www.geocache.com Hinweise, wo Caches in Bruchhausen "vergraben" sind, z.B. "der Froschkönig" oder der "Cache der Freundschaft" oder auch "Ei, Ei, Ei". Falls ihr durch die Caches animiert seid und euer eigenes Rätsel entstehen lassen wollt, vergesst nicht, den Cache im Rathaus anzumelden.

Rallye 1



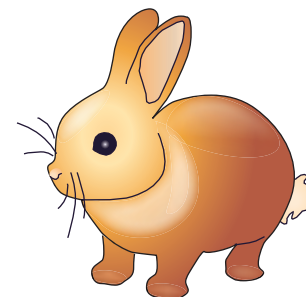
Rallye 1 „Häschentour“

Bruchhausen West für Kinder mit ihren Eltern

Start: Rathaus Bruchhausen

Ziel: Bronzefrosch Luitfriedstraße

In diesem Text kannst du gerne in die Lücken die Lösungen für das Rätsel einfüllen, also auf den Spuren des Häschens nicht den Stift vergessen und los geht's ! ...



Quiz:

1 Am Rathaus das Wappen, die Suche ist leicht!
Das Tier steht für Frieden, hier mehrfach gereicht

..... hier! (1)

2 Das nächste Tier springt hoch, springt ... bis ins Weltall!
Wie heißt das Tier?

..... (2)

3 Und du, schau auf sein rechtes Bein
Und schlage genau diese Richtung ein!
Immer geradeaus, Sekt, Schampus, Stadtpartner!
Lindhardter? Herbst? Die Namen steh'n bunt!
Was reimt sich auf bunt? Genau! Das ist der Hund!
Aber was ist das für einer, dort auf der Wand?

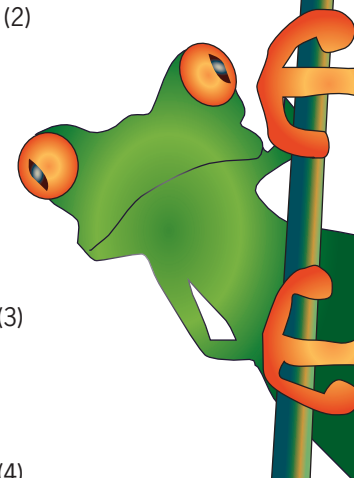
..... (3)

4 Auch kleine Tiere sind im Verein!
Da, wo der Bote die Briefe wirft ein, da warten 2 Tiere! Welche?

..... (4)

5 Nun muss man viel zählen! Ganz, ganz, ganz viel!
Die Schaukasten-Tiere! Zähle! Wieviel?

6 An Hauswand Hausnummer, aus schwerem Metall
Vier Tiere befestigt, du kennst sie all!
Welche?
..... (6)



Rallye 1 "Häschentour"

7 Geh' weiter, dann rechts! Stop! Grünes Gitter!
Oft Tiere da sind! Groß! Ohne Ritter!
Welche? Wieviel?

..... (7)

8 Nach Norden der Weg, schnurgeradeaus!
Was steht da für'n Räder- und Kufenhaus?
Mit Tieren, ganz viele! Mit Federn, mit Fell!
Schreib auf die zwei Arten, mach schnell, schnell!

..... 8)

9 Beim zweiten Huhn-Haus steht 'ne Bank für Senioren
Nein, nein, die Hühner hab'n hier nichts verloren!
Wir gehen nach rechts, zum Dorfmittelpunkt!
Mit seinem Fachwerk und Sandsteinmauern,
Auch Bauern beim Heuen uns hier noch erfreuen!
Gegenüber dem Brunnen, der Bruchhausener Vogel!
Was für ein Vogel?

..... (9)

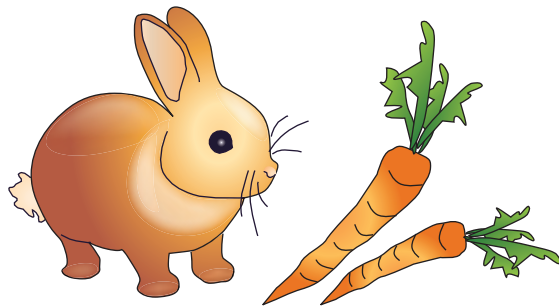
10 Zum Schluss, folgt dem Luitfried, der zeigt uns den Weg!
Das Ziel ist aus Bronze und ihr wisst wohl,
es steht für Bruchhausen, das Tier ist Symbol!

..... (10)

© Text Bernd Hinse, Illus Antje Bienefeld



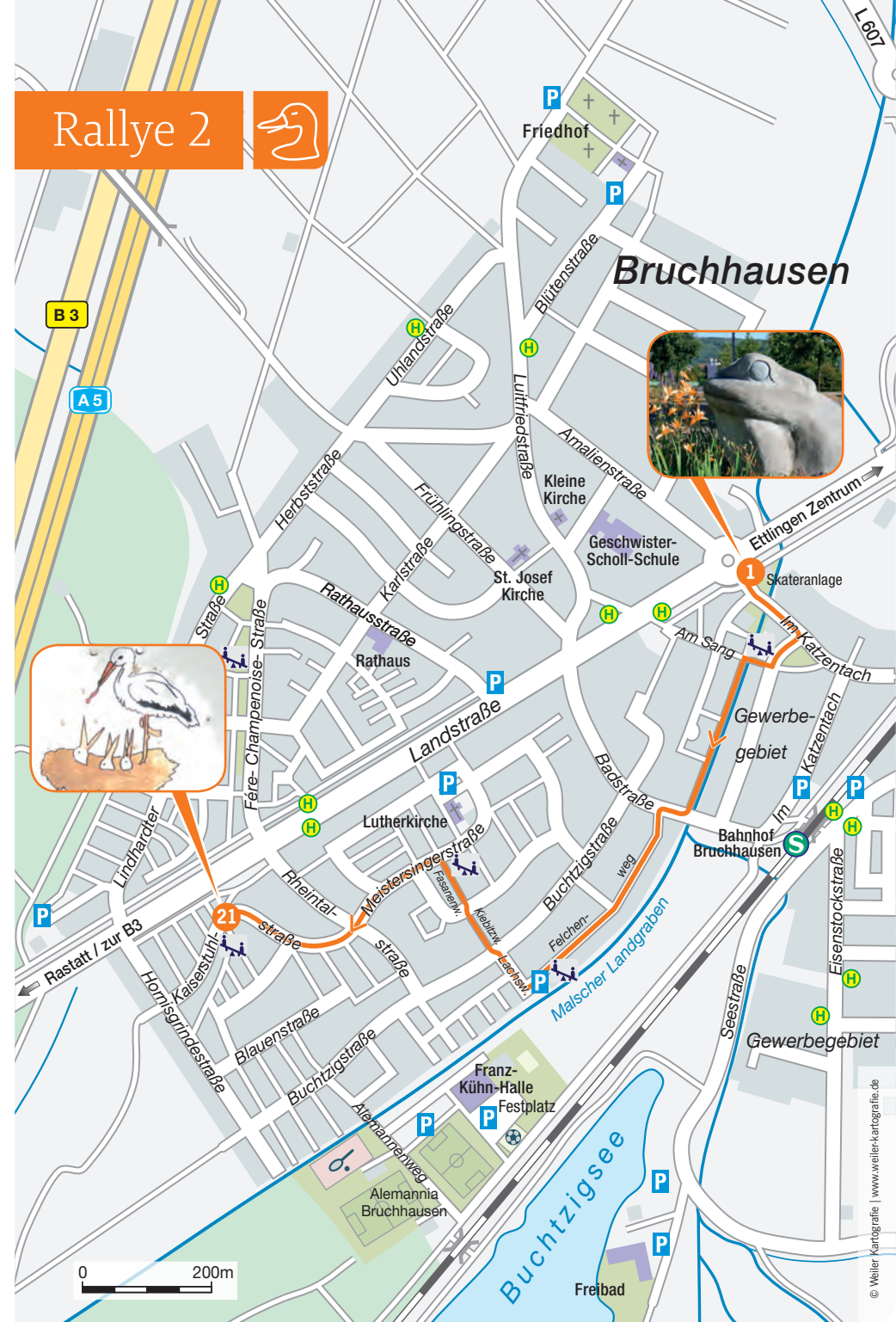
**Als Alternative:
Tour mit App
Scan me!**



Lösungen Häschentour:

1 Taube aus Keramik 2 Frosch 3 Schäferhund 4 Hase und Hund 5 „29“ 6 Taube, Ente, Hahn, Hase 7 Pferde (Anzahl unterschiedlich) 8 Alpakas und Hühner 9 Taube aus Stein 10 Frosch

Rallye 2



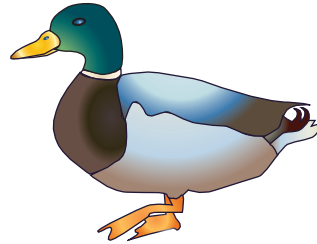
Rallye 2 Ententour

Bruchhausen Ost für Kinder mit ihren Eltern

Start: Kreisel, Ortseingang Nord

Ziel: Hornisgrindestraße, Ortseingang Süd

In diesem Text kannst du gerne in die Lücken die Lösungen für das Rätsel einfüllen, also auf den Spuren der Ente nicht den Stift vergessen und los geht's ! ...



Quiz:

1 Am Ortseingang sitzt es: Beton, Frosch, Kröte?

Die Blickrichtung bringt uns in erste Nöte!

Wohin schaut denn nun dies Tier?

Die Himmelsrichtung schreibe

..... hier! (1)

2 Bruchhausens Gemarkung – hier: Katzentach –

Benennt auch die Straße, wir folgen, bis „Ach, was ist denn das?

Ein Vogel? Ein Zauber?“

Kunst der Indianer? Was meinst du?

..... (2)



3 Die Neu' Bruch' verlassen, rechts, Weglein zum Biber,

am Malscher Landgraben, dort spielt er lieber
und klettert dann den Stamm ganz hoch!

Wieviele Stufen? (3)

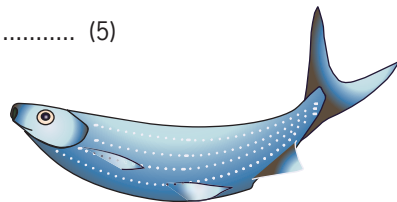
4 Schau dir das Schild an! Warum knabbert der Biber am Baumstamm?

..... (4)

5 Wir schleichen links, östlich, den Graben entlang.

Und zählen die Enten! Wieviele Enten zählst du

zwischen den beiden Brücken „am Sang“ und „Badstraße“? (5)



6/7 Von Bad' in die Felchen! Oh, eine Zahl!

Direkt auf der Straße, wir hab'n keine Wahl

und hüpfen drauf! Wie heißt die Zahl (6),

was soll sie da? (7)

Rallye 2 „Ententour“

8/9/10/11

Am Ende des Weges, ja, der ist hier Schluss,
und links ist ein Spielplatz; schön groß, kein Verdruss!
Der Platz hat 'nen Namen ... und gibt uns 4 Fragen!

Welchen Namen hat der Spielplatz?

..... (8)

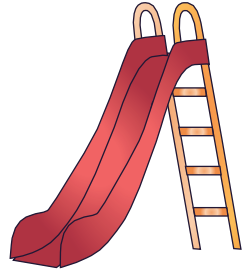
Wieviele Kletterhäuser sind hier zu beklettern (9)

Was bedeutet der rot durchgestrichene Hund auf dem Spielplatzschild?

..... (10)

Warum dürfen die Hunde das nicht? Sie sind doch so süß!

..... (11)



12/13/14

Wir gehen nach rechts, 3 Wege nach Tieren,
ein Fisch und 2 Vögel die Namen spendieren!

Wie heißen die Wege?

..... (12)

..... (13)

..... (14)

15/16/17/18

Was fragt uns der Platz von dem Vogel Langschwanz?

Es sind 4 Fragen, ob du die wohl kannst?

Wie nennt man den schönen Vogel mit den langen Schwanzfedern?

..... (15)

Was für ein komisches Tier ist hier eine Wippe?

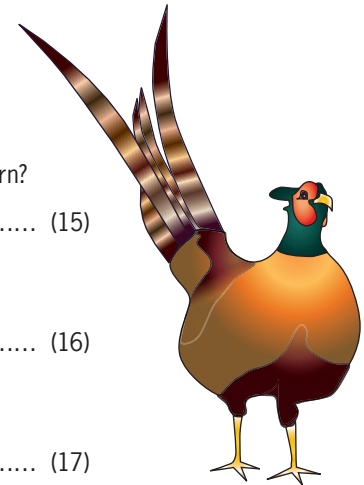
..... (16)

Wieviele Löcher hat die Kletterwand?

..... (17)

Welches Netzball-Spiel kann man auf diesem Platz spielen?

..... (18)



Rallye 2 „Ententour“

19 Am Ende des Vogels geht es links weiter!
Wo Meister und Kaiser sitzen und singen,
wir müssen wieder Leistung erbringen!
Kaiserstuhls Ende ist unser Ziel,
wo Kaiser trifft Dreisam, ein Platz links zum Spiel!

Was für ein Vogel ist das, nach dem der Spielplatz benannt ist?

..... (19)

20 Womit füttert der Vogel seine Jungen?

..... (20)

21 Inmitten des Platzes, 'ne Spinne webt jetzt
ganz dicke Fäden zu einem Netz!
Zum Klettern und Spielen,
die Frage zuletzt:

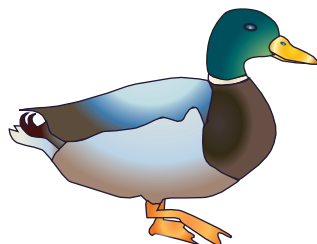
Wie viele Knotenpunkte hat das Spinnennetz im Klettergerüst?

..... (21)

© Text Bernd Hinse, Illus Antje Bienefeld



**Als Alternative:
Tour mit App
Scan me!**



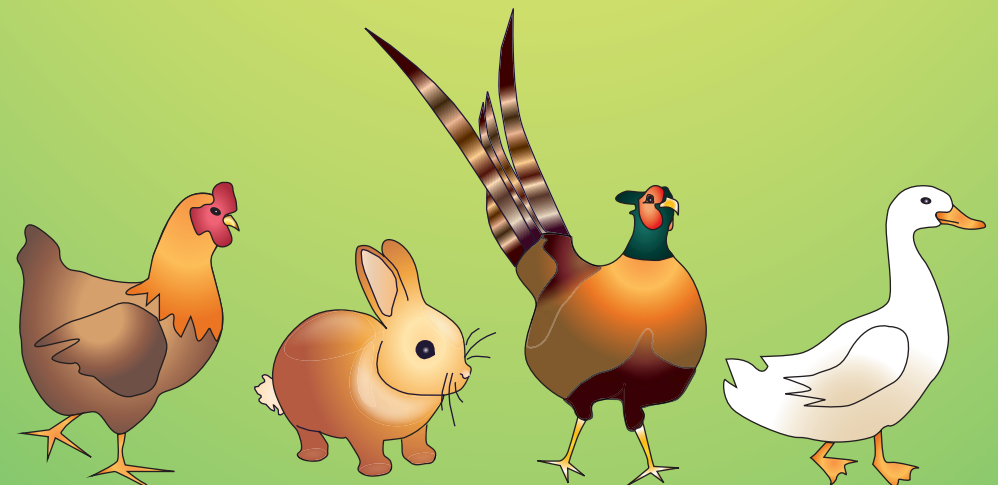
Rallye 2 „Ententour“

Lösungen Ententour:

1 Nord-Ost 2 Schutzengel von Guntram Prochaska, Akti-
onskünstler, Karlsruhe 3 7 Stufen 4 Er baut mit Baum-
stämmen und Zweigen Staudämme an Bächen 5 X Enten
6 „30“ 7 Geschwindigkeitsbegrenzung 8 Fisch/Felchen
9 3 Kletterhäuschen 10 Hunde dürfen nicht auf den Spiel-
platz 11 Hunde machen Kacka in den Sand 12 Lachsweg
13 Kiebitzweg 14 Fasanenweg 15 Fasan 16 Lamm?
17 6 Löcher 18 Tischtennis 19 Storch 20 Würmer,
Frösche, Mäuse 21 37 Knotenpunkte (36 rote, 1 gelber)



Spaß gemacht? Dann macht die
Tour noch mal mit deinen Freunden
oder deiner Familie! Die Broschüre
gibt's auch auf der Ettlinger Home-
page. Auf dem linken Bild ist die
Familie Speck unterwegs.



Noch mehr Tour!



BRUCHHAUSEN - MIT KIND UND KEGEL

Empfehlenswert ist auch die Tour de Bruchhausen, die für Erwachsene aber auch für die ganze Familie zu erwandern oder zu erfahren (mit dem Rad) ist.

Hierzu gibt es eine schöne Broschüre.

Die „Kinderrallye Bruchhausen“ wird unterstützt durch das Ministerium für Soziales und Integration aus den Mitteln des Landes Baden-Württemberg im Rahmen der Strategie „Quartier2030 - Gemeinsam.Gestalten“.



© Fotos/Titel/Rückseite: Helga Hinse | Text: Bernd Hinse | Satz & Illustrationen: Antje Bienefeld

Kontakt



STADT ETTLINGEN
Amt für Bildung, Jugend,
Familie und Senioren
Schillerstraße 7-9
76275 Ettlingen

Telefon 07243 101-292
bjfs@ettlingen.de
www.ettlingen.de