

## Bebauungspläne

Suche nach Adresse, Flurstück-Nr., oder Gewinn, z.B. „Gässeläcker“.

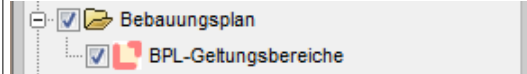
Gässeläcker

Biotope

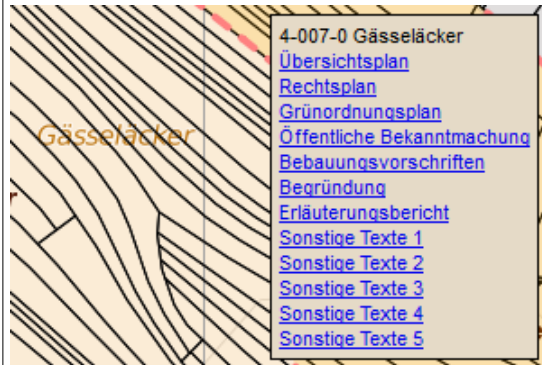
Gräben im Gewinn 'Gässeläcker'

Feuchtbiotop im Gewinn 'Gässeläcker'

Aktivierung des Legendeneintrags  
BPL-Geltungsbereiche



Durch die Verschiebung der Mausposition in den entsprechenden Kartenbereich werden die Verknüpfungen zu den PDF-Dokumenten aktiviert.



Durch einen „Links-Klick“ mit der Maus wird das PDF-Dokument abgerufen.

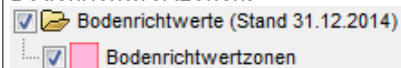
Je nach Einstellung des Internet-Browsers wird die Datei direkt geladen, oder zum Download bereitgestellt. Die PDF-Dokumente der Bebauungspläne sind ab dem Rechtsverbindlichkeitsdatum 01.01.1970, bereitgestellt.

## Bodenrichtwerte

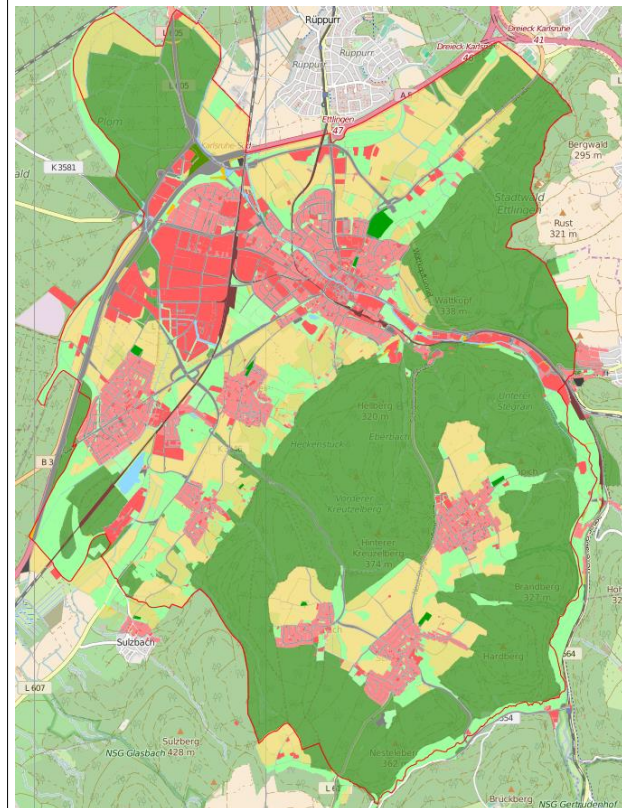
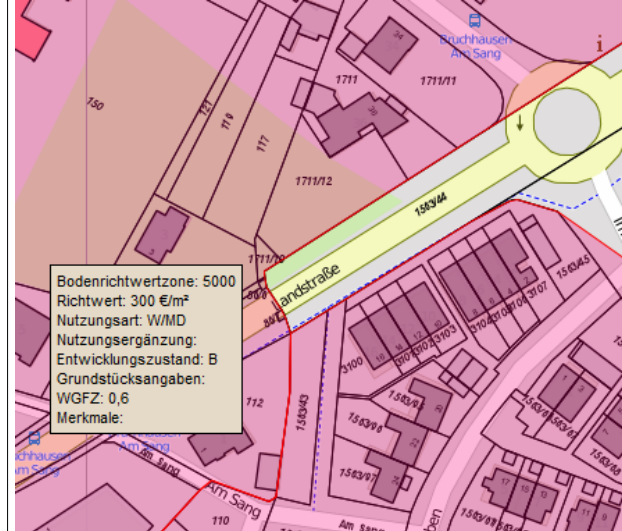
Suche nach Adresse, z.B., „Am Sang“.

Am Sang

Aktivierung des Legendeneintrags  
Bodenrichtwertzonen.



Durch die Verschiebung der Mausposition in den entsprechenden Kartenbereich werden die Kurzzinformationen der Bodenrichtwertzonen angezeigt.



planungsamt@ettlingen.de



ETTLINGER  
**GIS**  
Geografisches-Informations-System  
Planungsamt

Stand 18. Mai 2016

Ettlingen

# GIS Geografisches-Informationssystem

Die Stadt Ettlingen hat ein Geografisches-Informationssystem (GIS) erstellt, um Ihnen Ettlingen virtuell zugänglich zu machen.

Sie erreichen uns ganz einfach über die Internetseite der Stadt Ettlingen.

[www.ettlingen.de](http://www.ettlingen.de) ([www.ettlingen.de/73074](http://www.ettlingen.de/73074))

dann ...

**DIE STADT**

dann ...

Stadtplan/Parkplätze

dann ...

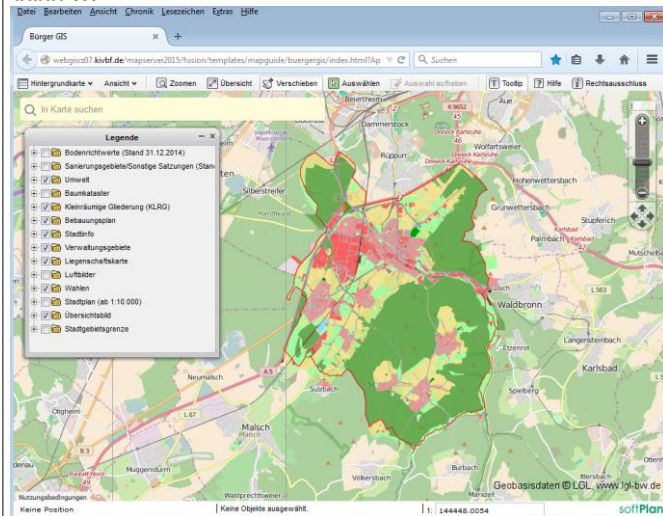
Geoinformationssystem

► [dw.webGIS Ettlingen \(Geoinformationssystem zur grafischen Recherche\)](#)

dann ...

► [Direkter Zugang zum dw.webGIS Ettlingen](#)

dann ...



Bitte haben Sie Verständnis für die Copyrighthinweise und den Haftungsausschluss. Wir müssen dies aus rechtlichen Gründen nennen.

Kartengrundlage: © OpenStreetMap-Mitwirkende

## Haftungsausschluss

Für die Informationen aus dem System wird keine Haftung übernommen. Die hier zur Verfügung gestellten Daten wie z.B. der Flurstück-, Grundstücksdaten können veraltete oder abweichende Informationen enthalten und sind daher nicht als Unterlage bei Rechtsgeschäften oder als Nachweis in Verfahren vor Behörden geeignet. Verbindliche Auskünfte erteilen nur die jeweiligen Fachämter.

Oberhalb der Karte finden Sie über die [Hilfe](#) ein **Schnelleinstieg-PDF-Dokument**.

## Werkzeugeiste

Hintergrundkarte ▼

Auswahl der Karte im Hintergrund.

Ansicht ▼

Übersichtskarte, Legende, Ansichtsfenster.

Zoomen

Zum Vergrößern der Karte auf diese klicken, oder klicken und ziehen.

Übersicht

Zoomen der Karte auf die volle Größe.

Verschieben

Verschieben der Karte.

Auswählen

Auswahl von Objekten.

Auswahl aufheben

Auswahl von Objekten aufheben.

Tooltip

Informationen zu Objekten.

Hilfe

Anzeige der Hilfe.

Rechtsausschluss

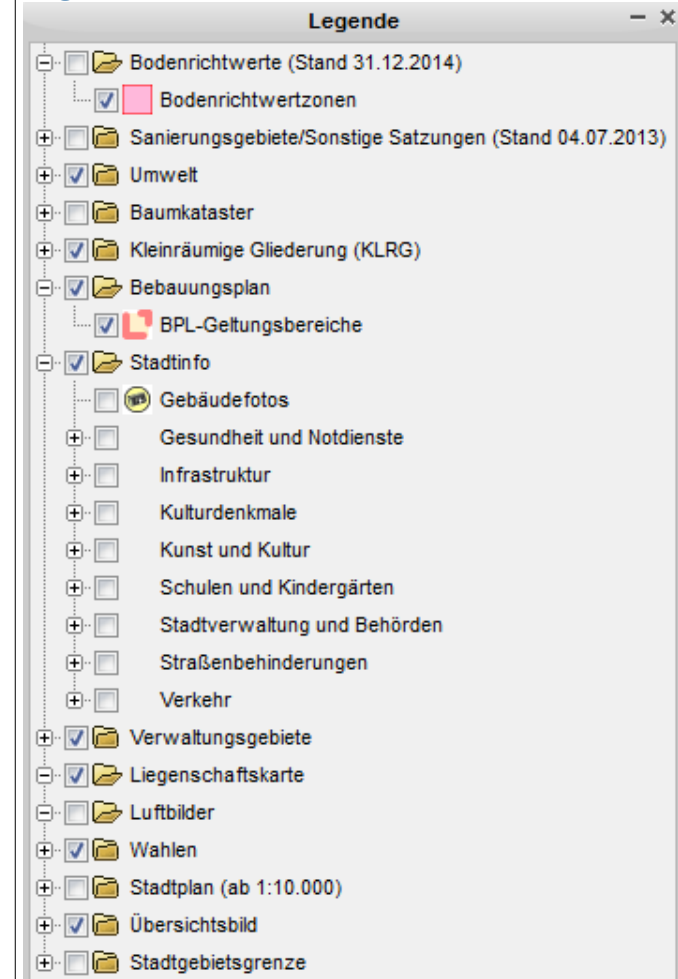
Anzeige Rechtsausschluss.

## Suche

In Karte suchen

Im Feld „In Karte suchen“ geben Sie den gewünschten Suchbegriff ein. Danach klappt eine Liste mit allen gefunden Übereinstimmungen auf. Klicken Sie auf einen Eintrag, zoomt der Kartenausschnitt auf das jeweilige Element in der Karte und markiert dieses.

## Legende



Die Legende dient zur Steuerung der Elemente, welche in der Karte angezeigt werden.

Aktivieren bzw. deaktivieren Sie hierzu den Legendenbaum über die „+ Einträge“ und die Kontrollkästchen vor den jeweiligen Einträgen, um diese ein- bzw. auszuschalten.